

Veiligheid - Sécurité - Sicherheit - Safety



- Uitsluitend voor gebruik binnenshuis. Installeer het armatuur enkel in ruimten waar direct contact met water onmogelijk is.
- Seulement pour utilisation en intérieur. Cet équipement doit être installé dans des pièces hors de toute projection d'eau.
- For indoor use only. This fitting should only be installed in rooms where direct contact with water is impossible.
- Nur für den Innenbereich. Diese Leuchte darf nur in Räumen verwendet werden, in denen ein direkter Kontakt mit Wasser nicht möglich ist.



- Toestel niet geschikt om te worden afgedekt met thermische isolatie.
- Luminaires non appropriées pour recouvrement d'un matériau isolant thermique.
- Luminaire not suitable for covering with insulating material.
- Das Gerät/ Die Leuchte darf nicht abgedeckt werden mit thermischer Isolation.

IP40

- Beschermd tegen indringen van vaste voorwerpen groter dan 1 mm. Geen bescherming tegen vocht.
- Protégé contre les corps solides supérieurs à 1 mm. Aucune protection contre humidité.
- Protected against objects ≥ 1 mm. Not protected against water.
- Geschützt gegen feste Fremdkörper mit Durchmesser ab 1 mm. Kein Schutz gegen wasser



- Correcte verwijdering van dit product (elektrische en elektronische afval)
- Élimination correcte de ce produit (déchet d'équipements électriques et électroniques)
- Correct disposal of this product (electrical & electronic equipment waste)
- Korrekte Entsorgung dieses Produkts (elektromüll)

- De elektrische installatie mag alleen door bevoegd personeel worden uitgevoerd volgens de voorschriften voor elektrische en mechanische veiligheid in uw land. Onjuiste plaatsing kan ernstige letsels en/of schade veroorzaken.
- L'installation électrique ne doit être effectuée que par du personnel qualifié, selon les règlements de sécurité électrique et mécanique dans votre pays. Une mauvaise installation peut entraîner des blessures graves et/ou des dommages matériels.
- The electrical installation should be carried out by qualified personal only, according to the regulations for electrical and mechanical safety in your country. Improper installation can result in serious injuries and/or damage to property.
- Die elektrische Installation sollte nur von qualifiziertem Personal nach den Vorschriften für elektrische und mechanische Sicherheit in Ihrem Land durchgeführt werden. Unsachgemäße Montage kann zu schweren Verletzungen und/oder Sachschäden führen.

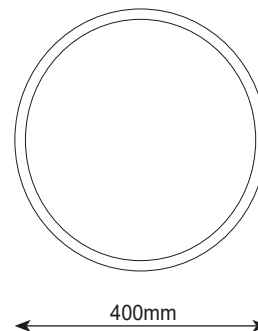
- Om veiligheidsredenen en garantie is het verboden om wijzigingen aan het apparaat aan te brengen.
- Pour des raisons de sécurité et garantie, il est interdit d'apporter des modifications à l'appareil.
- For safety and guarantee reasons it is prohibited to make any modifications to the unit.
- Aus Sicherheitsgründen und für den Erhalt der Garantie ist es nicht erlaubt Änderungen an dem Gerät durchzuführen.

This luminaire contains a lightsource of energy class X as below

Upwards	3000K	E
	4000K	E
Downwards	3000K	D
	4000K	D

GEBRUIKSAANWIJZING MODE D'EMPLOI MONTAGEANLEITUNG INSTALLATION MANUAL

Moon
400



MN40040W	White	Ø 400mm	SMD LED	40W	3000K - 4000K	3€00lm
MN40040B	Black	Ø 400mm	SMD LED	40W	3000K - 4000K	3€00lm
Dali Driver included						



RoHS



ErP



IP40

Waarschuwing - Avertissement - Warnhinweise - Warning

• WAARSCHUWING !

Om elektrische schokken te voorkomen - Schakel altijd de elektriciteitsvoorziening uit vóór de installatie en het onderhoud.

• ATTENTION !

Pour éviter un choc électrique - Coupez toujours l'alimentation électrique avant l'installation et la maintenance.

• WARNING !

To prevent electrical shock - Always switch off electricity supply before installation and maintenance.

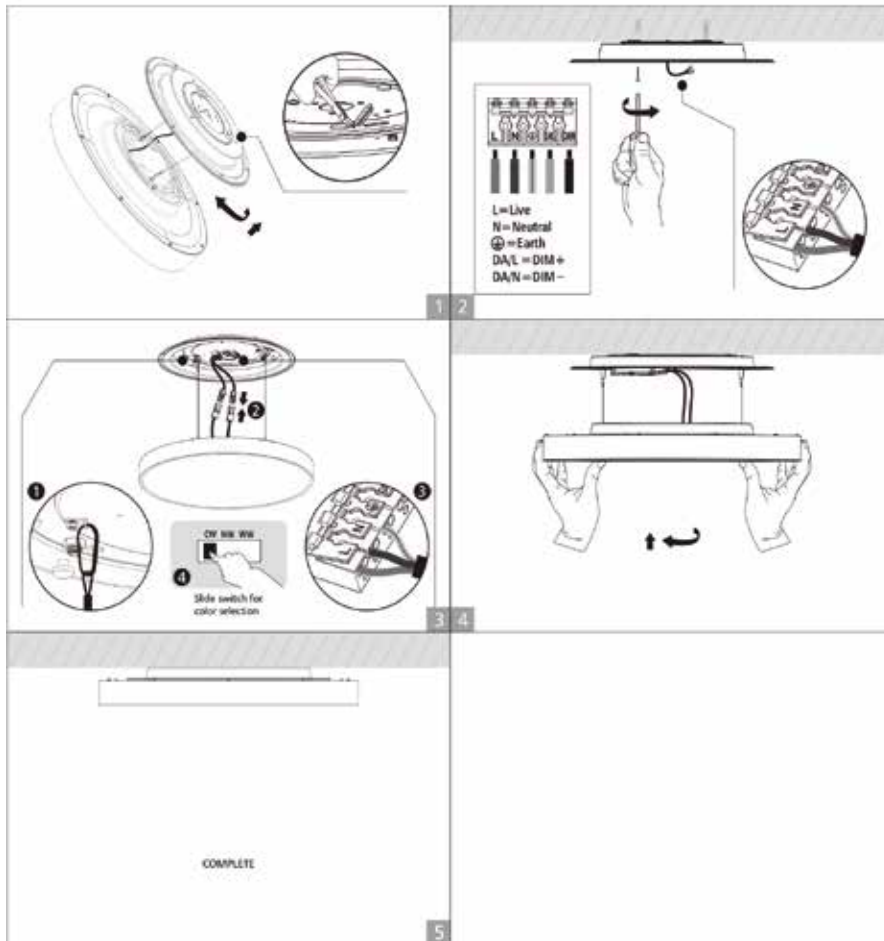
• WARNUNG !

Um einen Stromschlag zu verhindern.- Schalten Sie die Stromversorgung vor der Installation und Wartung ab.

Installatie - Instructions d'installation - Installation - Montage

• Volg de volgorde van de installatie stap voor stap • Suivre la séquence de l'installation, étape par étape • Please follow the sequence of installation step by step • Beachten Sie vor Inbetriebnahme unbedingt die Reihenfolge der Installationsschritte.

Surface Mount installation



Installatie - Instructions d'installation - Installation - Montage

Guidance for Wattage(Current) Selection(For MERRYTEK driver only)

Diameter	Watt	Rated Current	LED Driver Current Selection by DIP-switch																
			Table 1-Rated output power and current sets										Pin 1	Pin 2	Pin 3	Pin 4	Rated[mA]		
Ø400	20W	500mA	I out mA	500	550	600	650	700	750	800	850	900	950	1000	-	-	-	-	500mA
	22W	550mA	U min(V)	9	9	9	9	9	9	9	9	9	9	9	ON	-	-	-	550mA
	24W	600mA	U max(V)	58	58	58	58	58	53	50	47	45	42	40	-	ON	-	-	600mA
	26W	650mA	P min(W)	4.5	5	5.4	5.8	6.3	6.7	7.2	7.6	8.1	8.5	9	ON	ON	-	-	650mA
	28W	700mA	P max(W)	29	32	35	37.5	40.5	40	40	40	40	40	40	ON	-	ON	-	700mA
	30W	750mA	Ta(°C)	50	50	50	50	50	50	50	50	50	50	50	-	ON	ON	-	800mA
	32W	800mA	Tc(°C)	85	85	85	85	85	85	85	85	85	85	85	ON	ON	ON	-	850mA
	34W	850mA	Line current, nominal@230V mA	142	156	170	184	198	194	195	195	198	195	195	-	-	ON	ON	900mA
	36W	900mA	Max power lose@230V mA	2.18	2.40	2.62	2.84	3.06	2.99	3.01	3.01	3.05	3.00	3.01	ON	-	ON	ON	950mA
	38W	950mA	input power@230V mA	31.18	34.30	37.42	40.54	43.66	42.74	43.01	42.96	43.55	42.90	43.01	-	ON	ON	ON	1000mA
	40W	1000mA																	

Notes: Ready to use resistor between 500mA-1000mA to set output current value(Please refer to MERRYTEK DALI 2 Dimmable LED driver NO.KL40C-PDIIV above for details)



Warning: DIP switch selection must comply with guidance, otherwise product will be overloaded!

